

杰森贴面墙系统手册 JASON LINING SYSTEM

服务热线 **400-880-6618**
Service Hotline: **400-880-6618**

杰森石膏板系统
JASON

杰森石膏板(嘉兴)有限公司
Jason Plasterboard (Jiaxing) Company Ltd.

生产基地: 浙江省平湖市独山港区(314204)
营销中心: 上海市漕宝路70号光大会展中心C幢3001室(200235)
Production Base: DuShan Port Economic Development Zone, Pinghu,
Zhejiang 314204
Commercial Center: 3001 Block C, 70 Caobao Road, Shanghai, 200235, China
www.jason-china.com



杰森品质, 演绎专业空间!



公司简介 JASON GROUP

杰森石膏板(嘉兴)有限公司是香港CHARTER RICH CO., LTD.在大陆投资兴建的一家以生产石膏板及其系统建材产品为主的企业。公司总投资2980万美元,年生产能力6000万平方米石膏板及其系统产品,生产基地位于浙江省平湖市独山港区。

随着中国人民消费水平的不断提高和消费习惯的不断改变,石膏板已成为建筑装修中越来越重要的角色,这给石膏板行业提供了广阔的发展空间。凭借着雄厚的实力和在市场长期发展的目标,杰森把丰富的经验、先进的管理理念同专业的服务水准结合起来,把优质的石膏板及其系统材料带入中国市场以提高国民居住的生活质量。

多年来,杰森一直为欧美市场提供优质建筑材料,随着杰森公司本着品牌、市场、企业的发展战略进入中国市场,在两年内集团还将分别在中国南方、北方再投资兴建两家大型石膏板生产基地,届时杰森公司将具有年产1.2亿平方米高档纸面石膏板的生产能力,将成为广受中国消费者信赖的高档石膏板生产企业。

目录 CONTENTS

系统介绍 2

金属贴面墙系统图 3

金属贴面墙细部节点 4-6

粘结石膏贴面墙系统图 7

粘结石膏贴面墙细部节点 8-9

施工工艺 10



系统介绍

Jason Lining System

杰森金属贴面墙系统介绍

杰森金属贴面墙系统是适用于各种类型的建筑物内部的墙面装饰系统,可在各类基层上直接施工安装,不必进行任何基层处理,能有效的修整墙面平整度,并具有一定程度的保温、吸声和防潮作用。

系统优势

因省略了基层处理,采用干法施工,所以大大提高了工程进度。
墙体空腔内可铺设各种管线。
在其墙体空腔内可根据需要添加保温材料,以起到外墙内保温的效果。

杰森粘结石膏贴面墙系统介绍

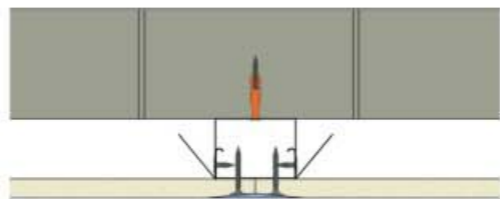
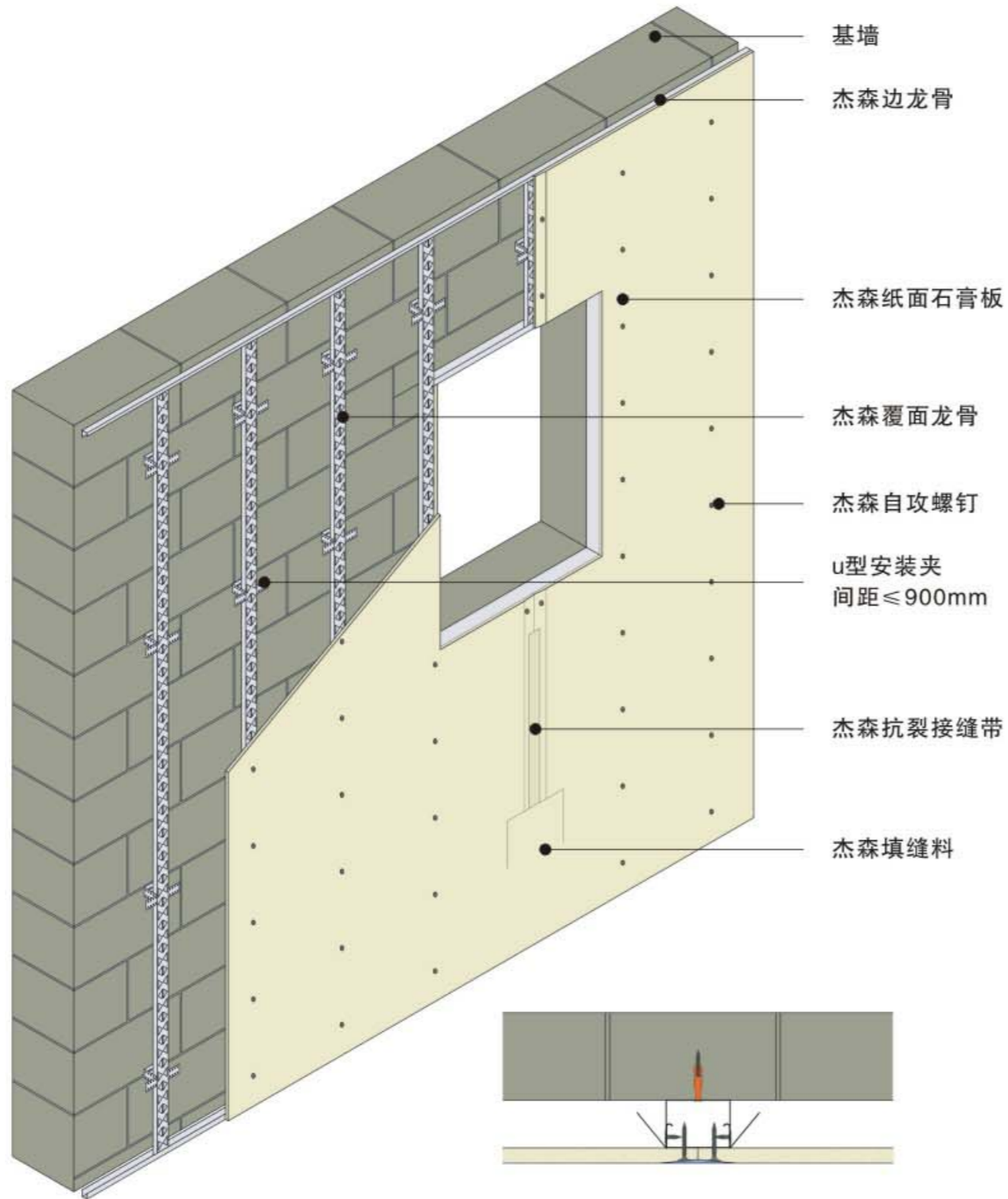
杰森粘结石膏贴面墙系统是将石膏板用粘结石膏直接固定在基层墙面上的一种施工工艺,施工简便快捷、成本低,可在一定范围内修整墙面的平整度,并具有一定保温、吸声和防潮作用。

系统优势

施工简便、快捷,对机具设备要求低;
能很好地修整墙面平整度。

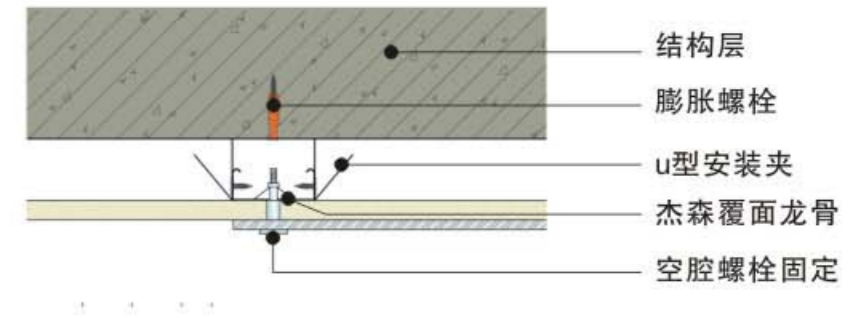
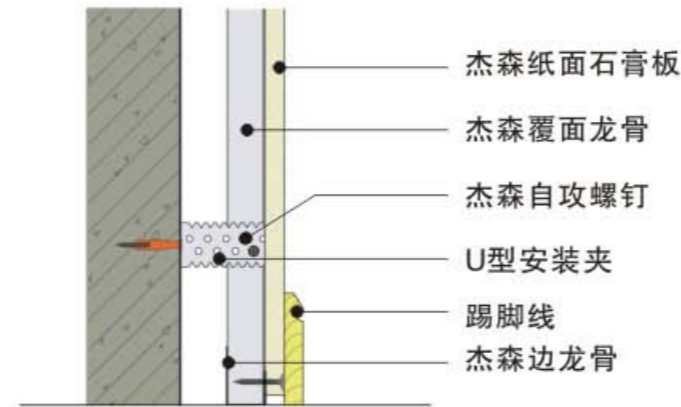


杰森金属贴面墙系统图



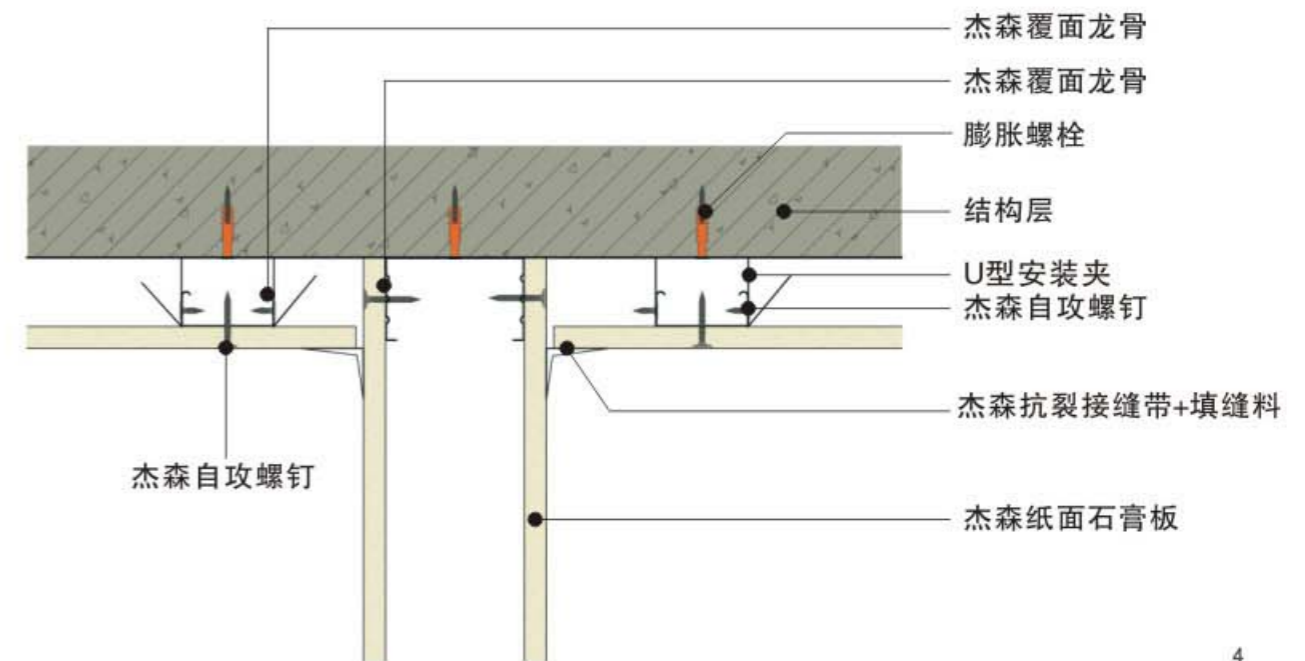
杰森金属贴面墙踢脚线做法

悬挂重物做法

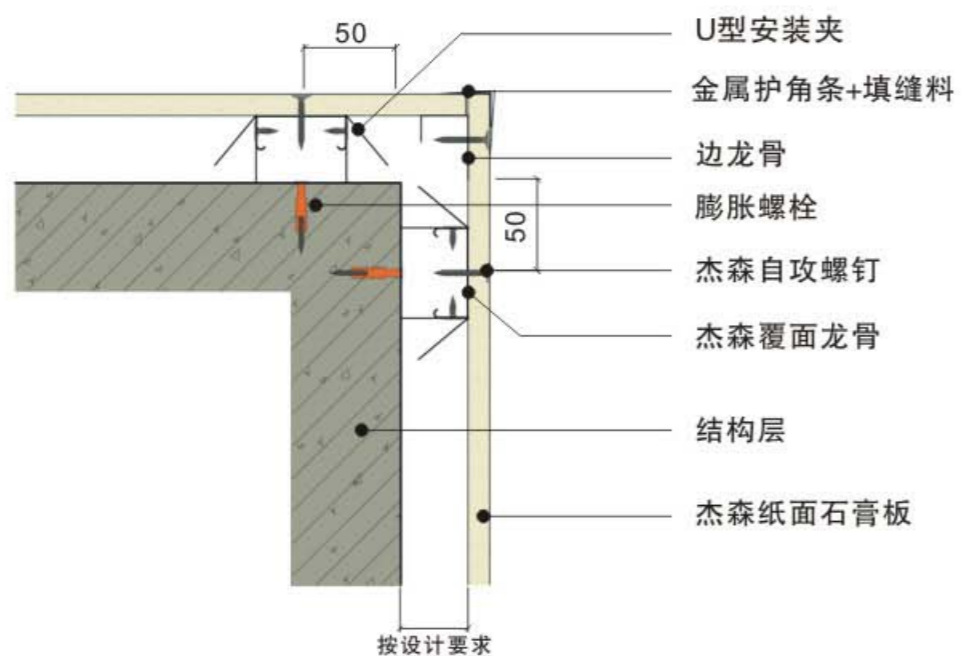


细部节点
Detail Drawings

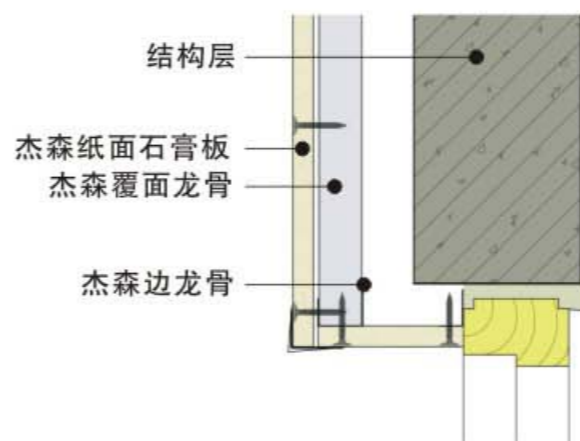
杰森金属贴面墙T型结构图



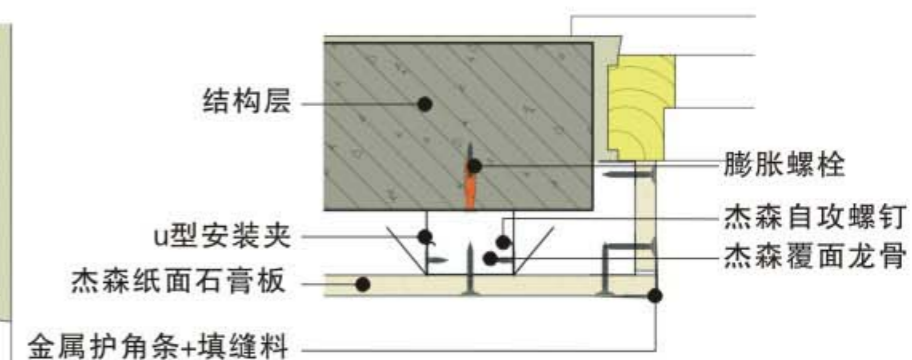
杰森金属贴面墙阳角处理



窗框顶部做法



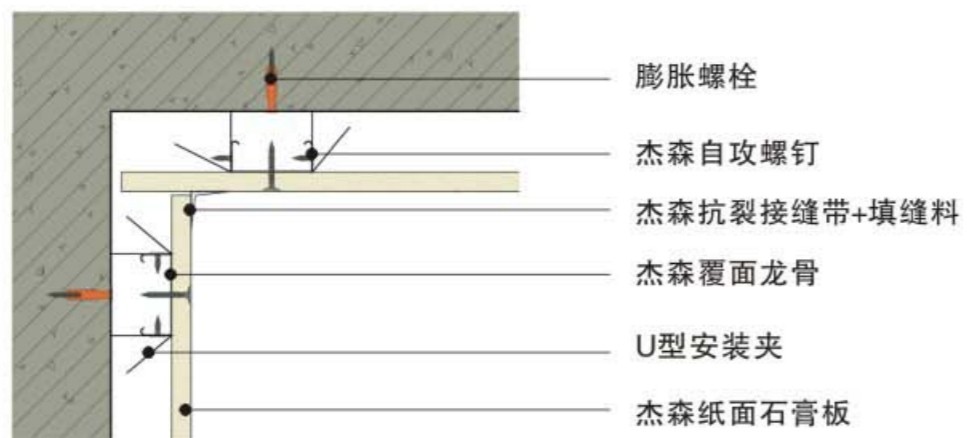
窗框侧面做法



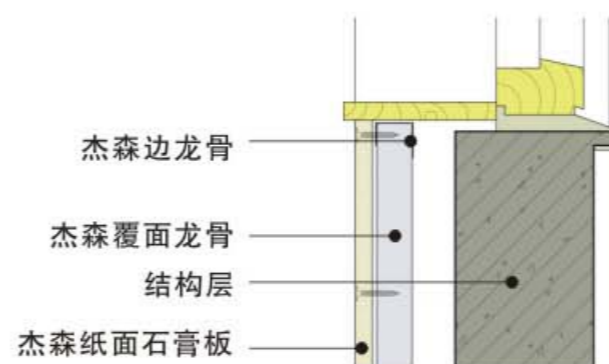
Detail Drawings

Detail Drawings

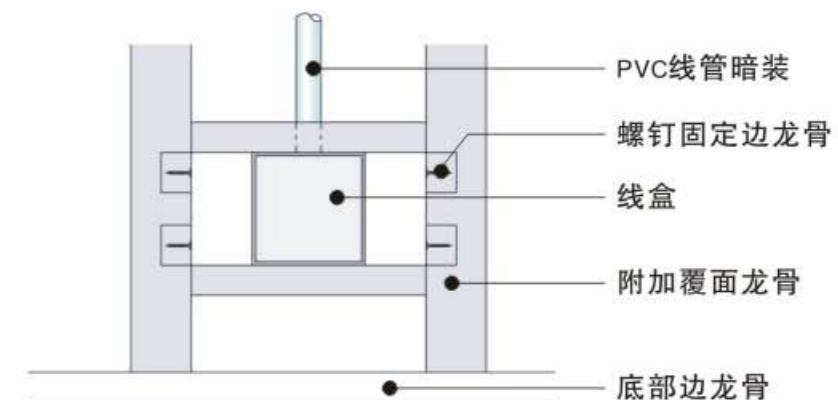
杰森金属贴面墙阴角处理



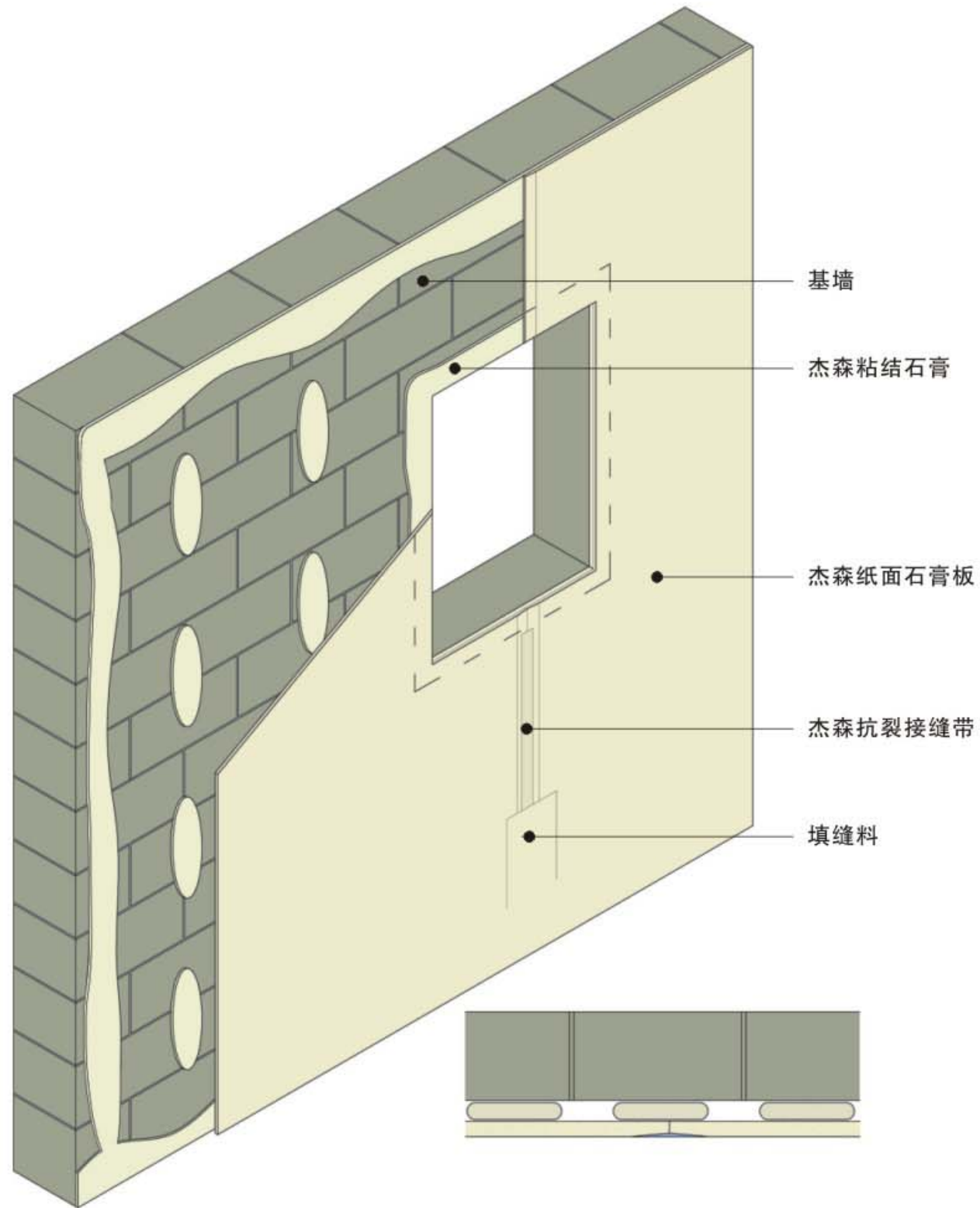
窗框底部做法



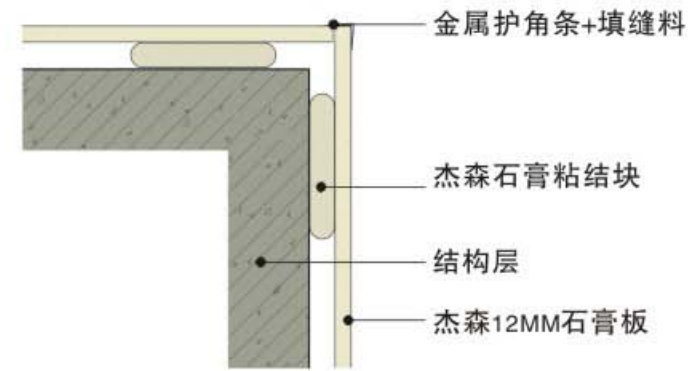
线盒固定做法



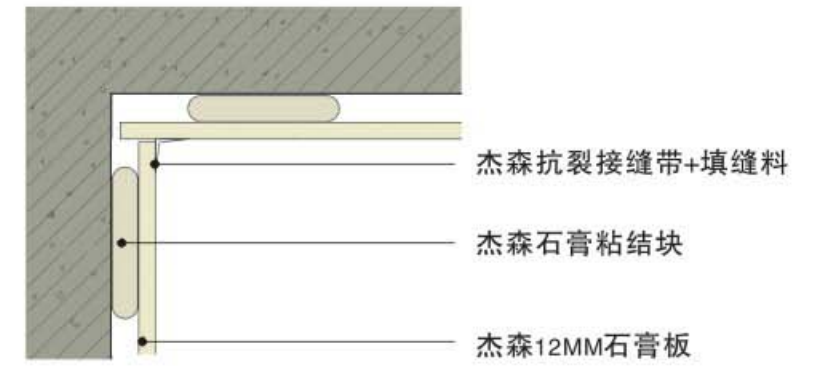
杰森粘结石膏贴面墙系统图



杰森粘结石膏贴面墙阳角处理

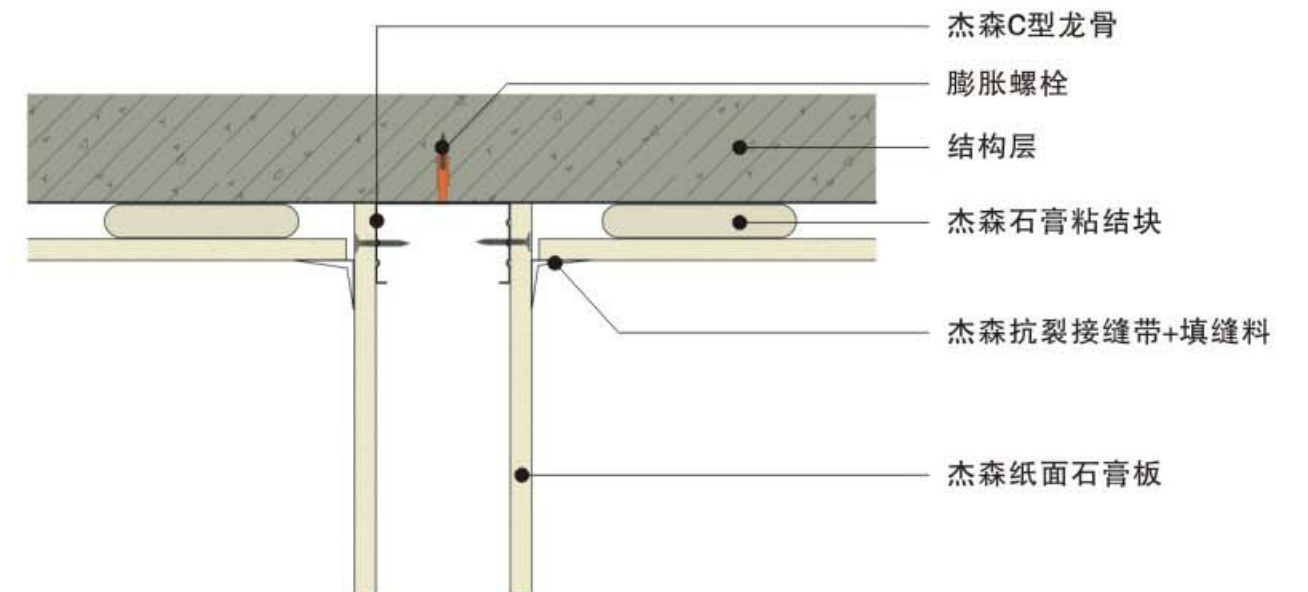


杰森粘结石膏贴面墙阴角处理

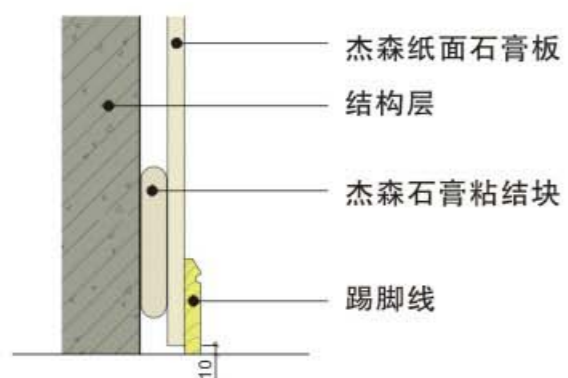


细部节点
Detail Drawings

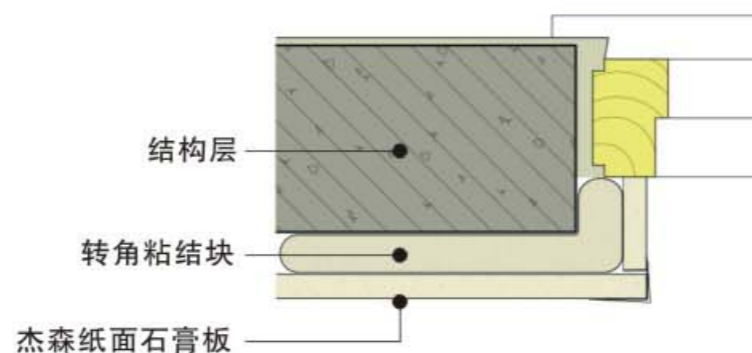
杰森粘结石膏贴面墙T型结构图



杰森粘结石膏贴面墙剔脚线做法



窗框侧面做法



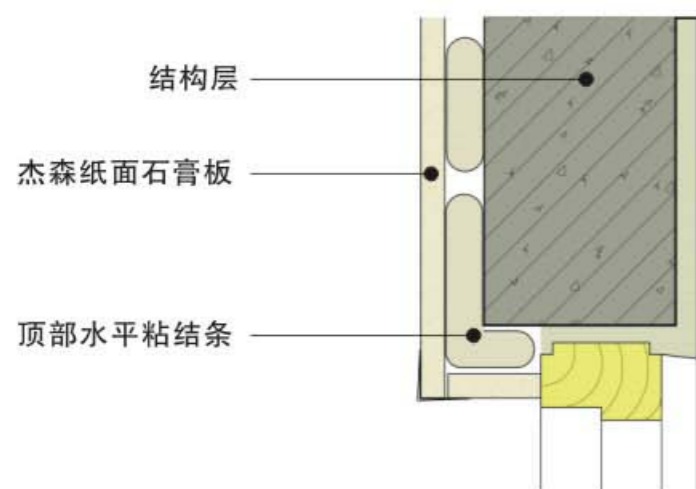
金属贴面墙施工工艺:

- 1 调整不平整度在100mm以内毛坯墙面，修正墙体的不平整度；
- 2 使用边龙骨作为沿顶、沿地龙骨安装在顶棚和地面；
- 3 空腔内可敷设各种管线，内腔较小时：线盒直接埋入墙内；空腔较大时：须预先在线盒安装位置安装边龙骨，用螺钉将线盒固定在其上、下边龙骨上，边龙骨固定在竖向龙骨上；
- 4 墙面悬挂重物时：平行钢板用平头螺钉固定在竖向龙骨上，悬挂物使用螺栓进行固定；
- 5 使用固定夹或者安装卡可以在20~100mm范围内进行深度调整；
- 6 是外墙内保温的有效处理方式。

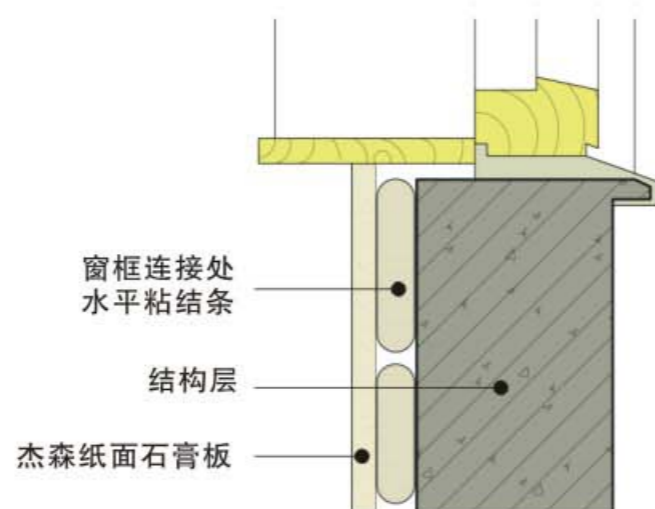
细部节点

Detail Drawings

窗框顶面做法



窗框底面做法



粘结石膏贴面墙施工工艺:

- 1 墙面必须干燥，清洁，对油脂等杂物必须清除，以确保墙面利于施工；
- 2 墙面不平整度以不大于50mm为宜；
- 3 粘结石膏糊团排列间距为400mm或600mm，使用9.5mm厚石膏板间距为400mm，使用12mm厚石膏板间距为600mm；
- 4 粘结石膏糊团长约250mm，宽50mm，相邻粘结石膏糊团纵向中心距为300mm；
- 5 每粘贴两张石膏板，需要用两米长靠尺进行按压，确保两张石膏板在同一平面上；
- 6 贴面墙空腔距离为10~25mm；
- 7 待粘结石膏变硬(8小时)后再进行接缝处理；