



杰森隔墙系统手册

JASON PARTITION SYSTEM



服务热线 **400-880-6618**
Service Hotline

杰森石膏板系统
JASON

杰森石膏板(嘉兴)有限公司
Jason Plasterboard (Jiaxing) Company Ltd.
生产基地: 浙江省平湖市独山港区(314204)
Production Base: DuShan Port Economic Development Zone, Pinghu,
Zhejiang (314204)
营销中心: 上海市闵行区莘建东路58弄绿地科技岛A座911-912室 (201100)
广州市天河北路183-187号大都会广场1502-1503室 (510610)
Commercial Center: Rm.911-912, No. A, Greenland Technology Island, 58 Lane, Xin Jian
East Road, Shanghai China (201100)
Rm.1502-1503 Metro Plaza, No.183 Tianhe Bei Road, Guangzhou,
P.R.China (510610)
销售服务热线: 400-880-6618 020-28316881
公司网址: www.jason-china.com



杰森品质, 演绎专业空间!



公司简介 JASON GROUP

杰森石膏板(嘉兴)有限公司是CHARTER RICH CO., LTD.在大陆投资兴建的一家以生产石膏板及其系统建材产品为主的企业。公司总投资2980万美元,年生产能力6000万平方米石膏板及其系统产品,生产基地位于浙江省嘉兴市平湖独山港区。

随着中国人民消费水平的不断提高和消费习惯的不断改变,石膏板已成为建筑装饰中越来越重要的角色,这给石膏板行业提供了广阔的发展空间,凭借着雄厚的实力和在市场长期发展的目标,杰森把丰富的经验、先进的管理理念同专业的服务水准结合起来,把优质的石膏板及其系统材料带入中国市场以提高国民居住的生活质量。

多年来,杰森一直为欧美市场提供优质建筑材料,随着杰森公司本着品牌、市场、企业的发展战略进入中国市场,在两年内集团还将分别在中国南方、北方再投资兴建两家大型石膏板生产基地,届时杰森公司将具有年产1.2亿平方米高档纸面石膏板的生产能力,将成为广受中国消费者信赖的高档石膏板生产企业。

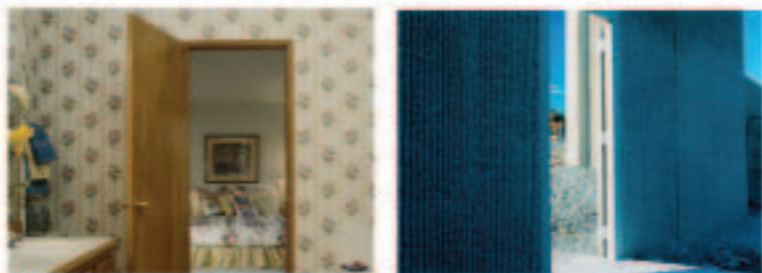
目录 CONTENTS

系统介绍 2

系统组成 3

安装说明 4-16

施工工艺 17-18



施工工艺

施工工艺

八、石膏板安装

- 1、石膏板应从墙的一端头开始,按照C龙骨方向顺序安装。
- 2、相邻两张石膏板自然靠拢。
- 3、石膏板下口离地大于10mm,避免直接与地坪接触。
- 4、石膏板上口应同楼板顶紧,不留空隙(隔声、防火隔墙例外)。
- 5、龙骨两侧单层石膏板必须错缝安装。
- 6、同侧内外两层石膏板必须错缝安装。
- 7、当隔墙高度大于石膏板进行竖向拼接时,两侧石膏板及同内侧内外两层石膏板横向接缝必须错开。
- 8、门框部位石膏板应将拼缝留在门楣上,门框到墙顶端不能有通缝。
- 9、自攻螺钉应用电动螺钉枪一次打入。
- 10、自攻螺钉应陷入石膏板表面0.5mm~1mm深度为宜。
- 11、自攻螺钉距包封边10~15mm为宜,距切割边15~20mm为宜。

九、石膏板表面处理

- 1、接缝处理
杰森提供一系列接缝产品包括杰森填缝料、杰森接缝纸带和杰森接缝纤维带,用户可根据要求的施工速度、安装的简便程度和工作的特点来选择不同的接缝材料。
- 2、抹灰处理
石膏板表面可涂抹2~5mm厚的杰森满批石膏腻子。

十、石膏板表面装饰

当采用较重的乙烯基墙纸时,须向厂家咨询有关信息,以利于基层涂料的施工。

十一、安装安全与健康

杰森吊顶系统的安装应注意安全、健康。
无论是石膏板还是轻钢龙骨均应在通风良好的环境中切割至所需的长度,并注意轻钢龙骨的边角可能会比较锋利,应使用相应的防护工具。

施工工艺

一、场地准备

- 1、安装现场保持干燥，地面不应有积水。
- 2、安装前，需对现场进行清洁，清除积垢、灰尘、油污、杂物。
- 3、在安装位置上残留的水泥，必须铲除，地面不平整应予修复。
- 4、接缝施工，现场温度应高于5摄氏度，低于40摄氏度，否则禁止施工。

二、检查材料

- 1、安装前应核对材料品种、规格、数量无误。
- 2、石膏板应干燥、平整、纸面完整无损。受潮、弯曲变形、板断裂、面纸起鼓等均不得使用。
- 3、轻钢龙骨应平整、光滑、无锈蚀、无变形。
- 4、填缝料应干燥、无受潮、无板结。

三、龙骨安装

- 1、分别在天花和地坪上固定上下U型龙骨。可采用膨胀螺栓、射钉等锚固件，两个相邻固定点间距不大于600mm。
- 2、C龙骨长度一般比隔墙净高短5mm，将C龙骨卡入上下U龙骨时，开口方向应保持一致，上下不要倒置，以保证C龙骨开孔在同一水平面上。
- 3、C龙骨裁剪后，一般裁剪的一端朝上，龙骨间距按设计规范。一般为600mm或400mm，但不宜大于600mm。
- 4、校正C龙骨垂直度。
- 5、U龙骨和C龙骨之间不宜完全固定，在石膏板安装时可适度微调，以适合石膏板尺寸的允许公差。
- 6、先安装一侧石膏板。
- 7、隔墙内管线安装验收完毕后，在安装另一侧石膏板。

四、门窗开洞制作

- 1、沿地U龙骨在门洞位置断开。
- 2、在门、窗洞两侧位置竖立附加C龙骨，C龙骨开口背向门、窗洞。
- 3、在门、窗洞上口用U龙骨收头，在其与上U龙骨间插入C龙骨（如门、窗宽大于1800mm应采取加固措施），间距与其他C龙骨间保持一致。
- 4、门、窗框C龙骨距离150mm处需增加一根竖龙骨，以起加强作用。

五、挂重物处龙骨处理

- 1、根据设计要求，对悬挂设备的龙骨作加强处理。
- 2、在悬挂设备的位置，设置安装平板构件，以便设备的固定。

六、管线安装

各种内藏管线和插座从未装石膏板一侧安装。

七、填充物安装

- 1、填充物可为岩棉、玻璃棉。
- 2、填充物必须按照要求安装牢固，不得松脱下垂。
- 3、填充物厚度由设计师确定。

轻钢龙骨隔墙系统介绍

杰森轻钢龙骨隔墙系统是为公共建筑、工业建筑及住宅设计的非承重隔墙系统，具有质量轻、防火及隔音效果好、施工快捷等特点，适用于新建建筑及旧房改造，是取代传统粘土砖墙的理想轻质墙体系统。

杰森轻钢龙骨隔墙系统提供了一个简单的空间分隔方法，用杰森抗裂接缝带和杰森填缝料进行接缝处理以形成一个无缝隙不开裂的平整表面，或直接涂抹石膏腻子以获得一个较传统做法更为完美的装饰效果。



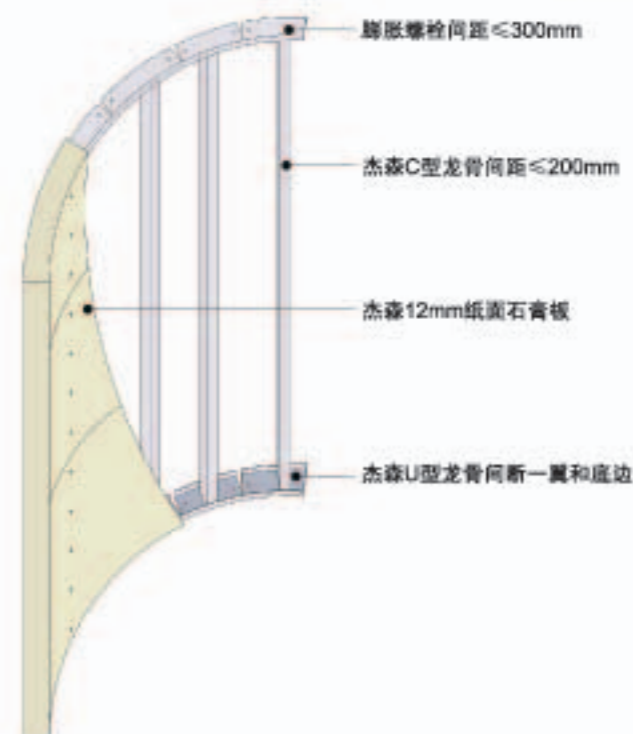
系统优势

- | | |
|---|----------------|
| 1 | 高效防火——可达3小时 |
| 2 | 良好隔声——可达69分贝 |
| 3 | 超强超高——超过10米 |
| 4 | 耐水防潮——潮湿环境一样使用 |
| 5 | 安装迅速 |
| 6 | 干法作业、干净环保 |

轻钢龙骨石膏板隔墙系统配件材料组成

构件名称	图例	国家标准代码	宽度(mm)	厚度(mm)	翼高(mm)	长度(mm)
杰森C型龙骨		QC50 QC75 QC100	50(48.5) 75(73.5) 100(98.5)	0.6 0.6 0.7	45	3000/4000
杰森U型龙骨		QU50 QU75 QU100	50 75 100	0.6 0.6 0.7	35	3000/4000
杰森通贯龙骨		DU38	38	1.0	12	3000/4000
杰森U型沿边龙骨		DU20	20	0.45	20/30	3000/4000
杰森长翼U型龙骨		QU50 QU75 QU100	50 75 100	0.6 0.6 0.7	50	3000/4000
杰森金属护角条		V30	30	0.4	—	3000/4000
杰森安装平板		—	82	0.6	—	3000
杰森自攻螺钉		3.5mmx25mm; 3.5mmx35mm				
杰森扁头螺钉		3.5mmx13mm				
杰森石膏板		详见石膏板产品规范				
杰森抗裂接缝带		75mx50mm				
杰森填缝料		5kg; 10kg; 20kg				

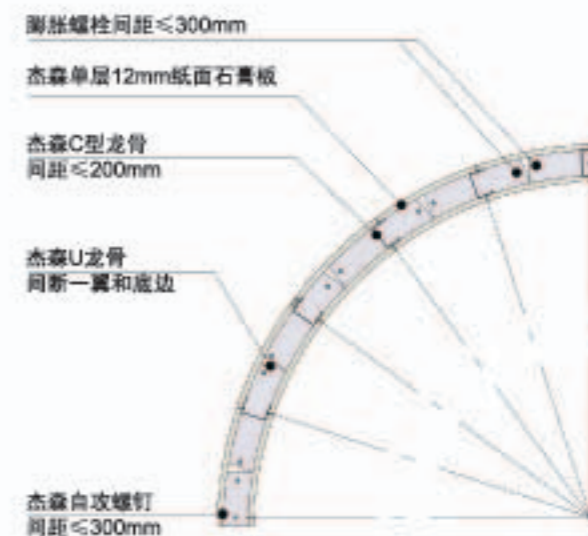
弧形墙系统图



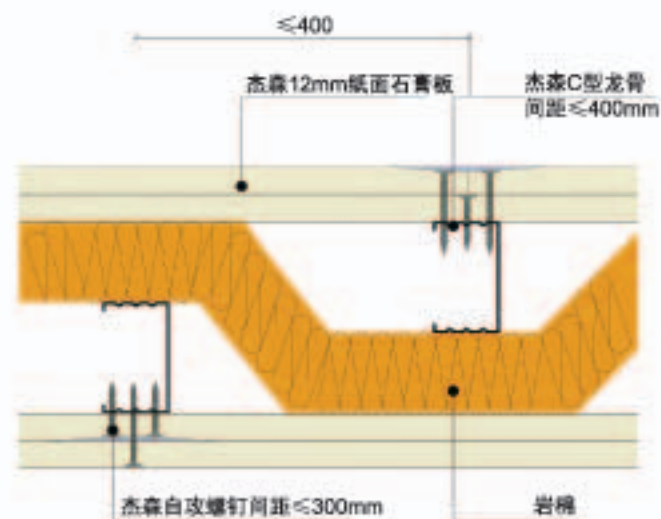
系统总图

System General Plan

弧形墙平面图



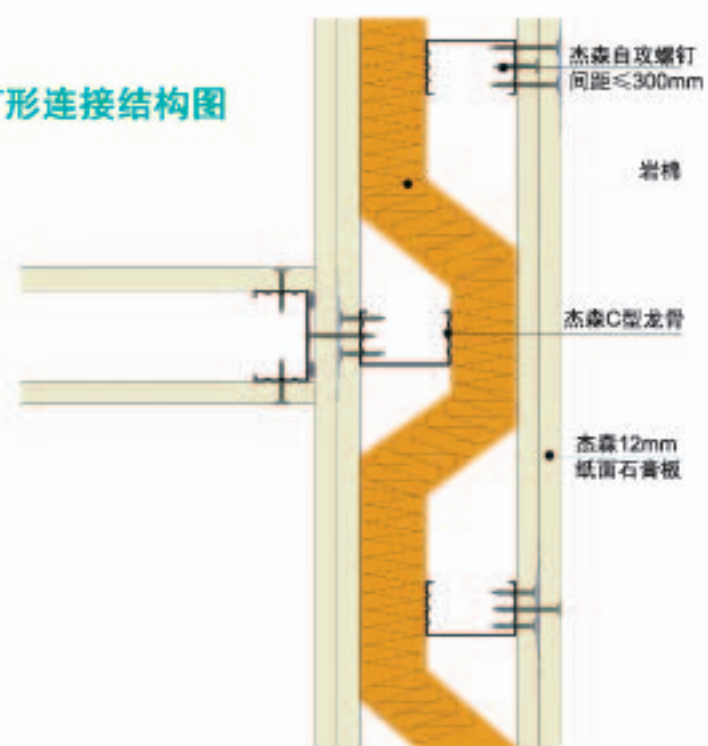
杰森C型龙骨交错排列结构图



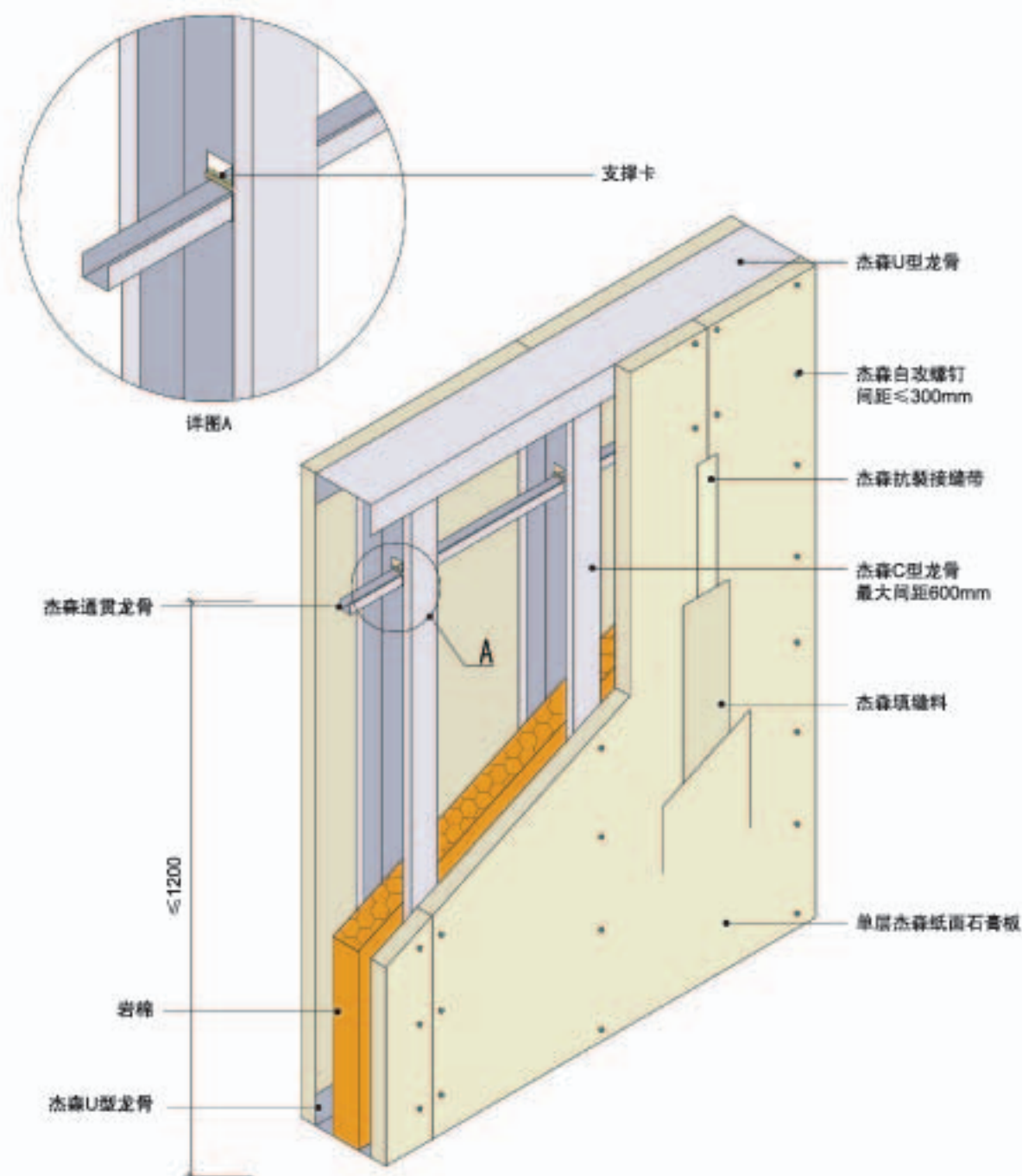
细部节点

Detail Drawings

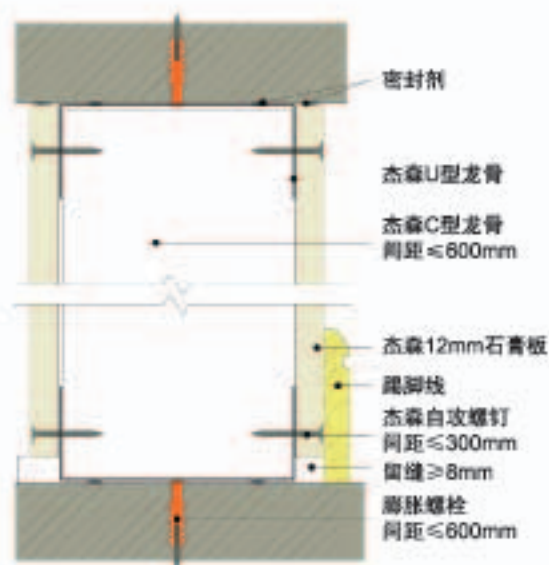
杰森C型龙骨交错排列T形连接结构图



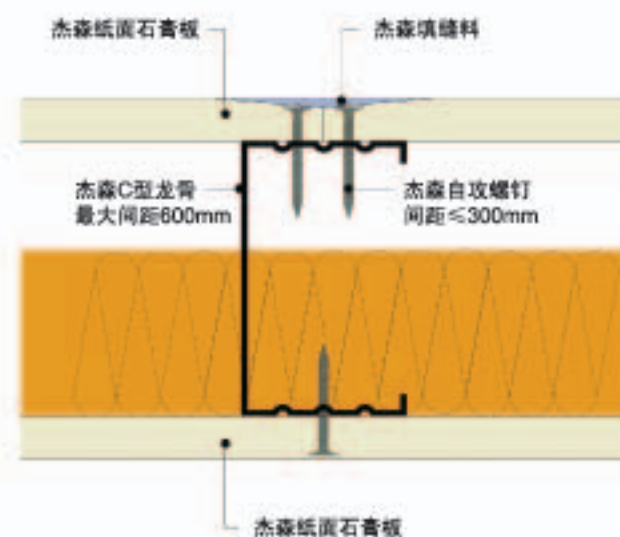
双面单层石膏板单排龙骨系统图



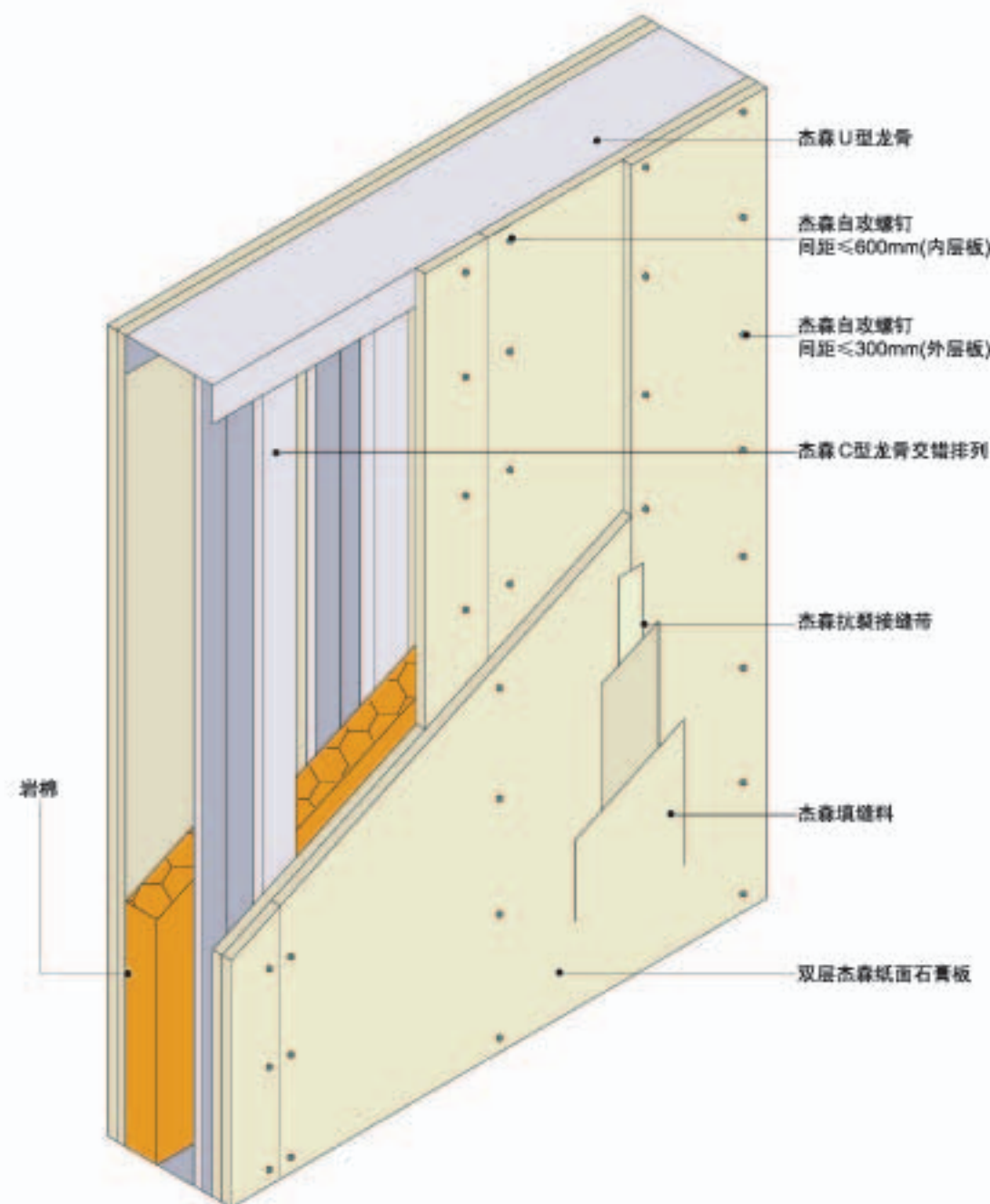
顶、底部结构图



双面单层石膏板单排龙骨结构图

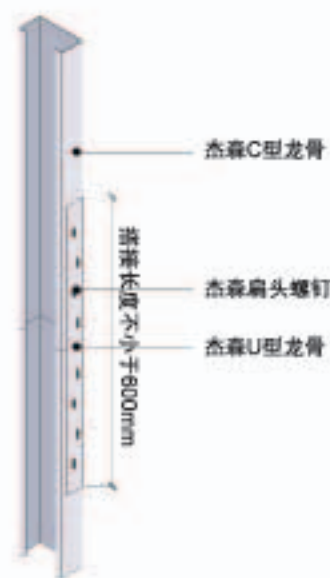


杰森C型龙骨交错排列系统图

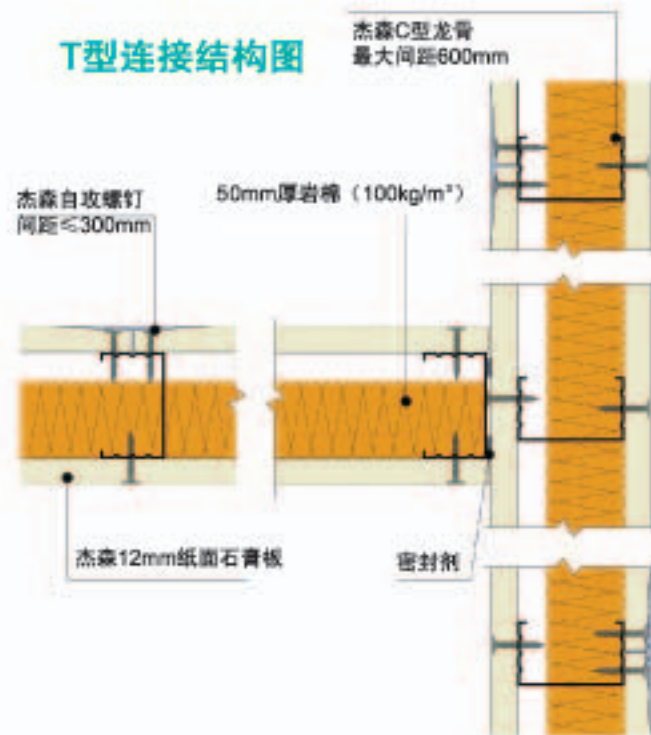


细部节点 Detail Drawings

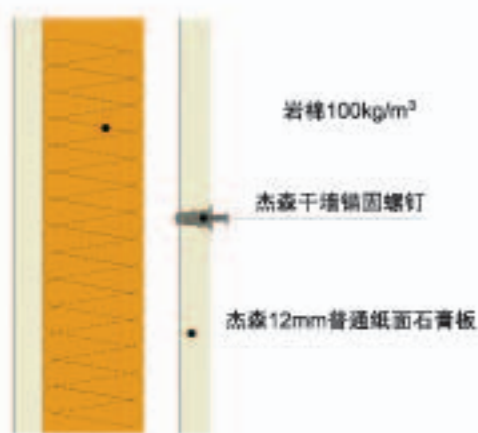
C型龙骨接长结构图



T型连接结构图

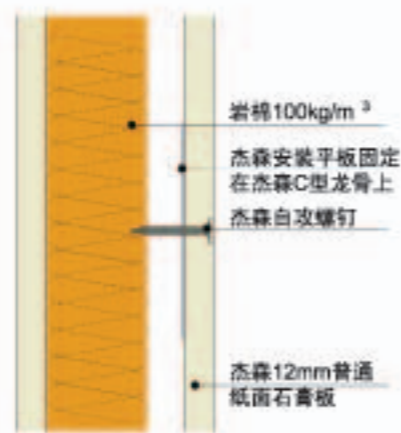


干墙锚固螺钉结构图



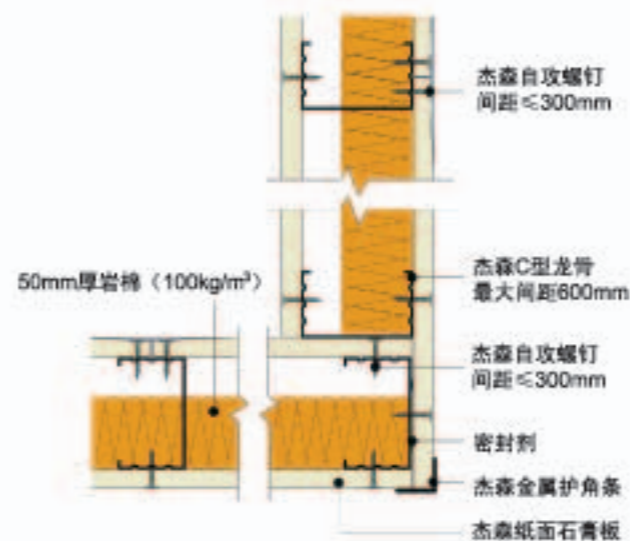
说明：可承受平行于石膏板方向的重量
不大于35kg

安装平板结构图



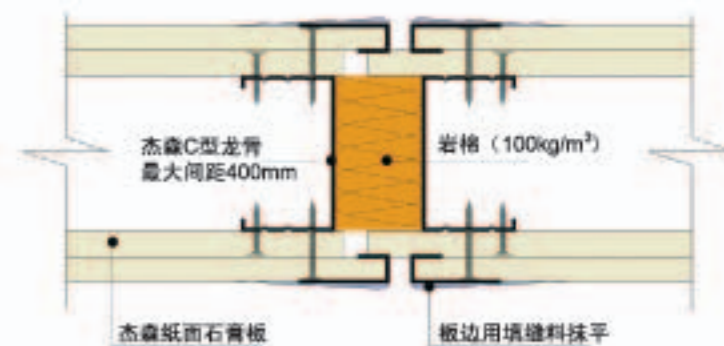
说明：可承受平行于石膏板方向的重量
不大于50kg

90° 转角连接结构图



第一层：抹上填缝料，压入杰森金属护角条
第二层：抹上第二层填缝料，总宽度为200mm
第三层：抹上第三层填缝料，总宽度为300mm

可控活动连接结构图

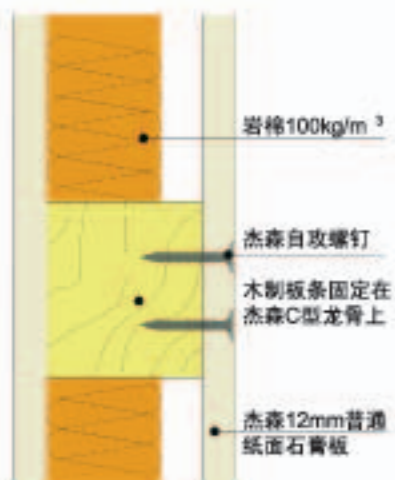


说明：该可控活动连接容许更大范围内的伸缩移动，并由杰森护边条在连接处形成缝隙。

细部节点 Detail Drawings

细部节点 Detail Drawings

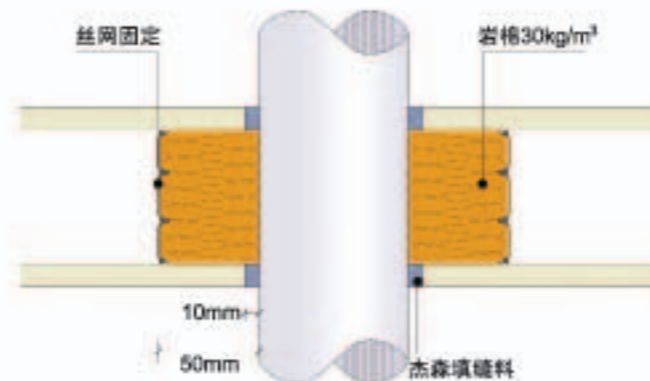
木制板条结构图



说明：可承受平行于石膏板方向的重量
不大于75kg

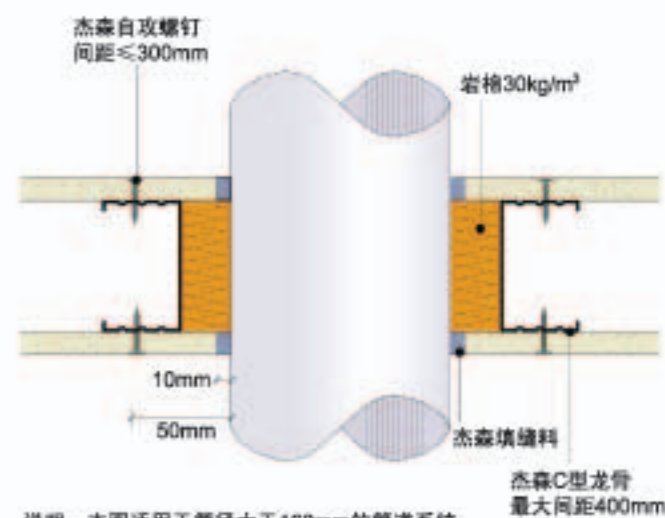


小型管道穿墙结构图



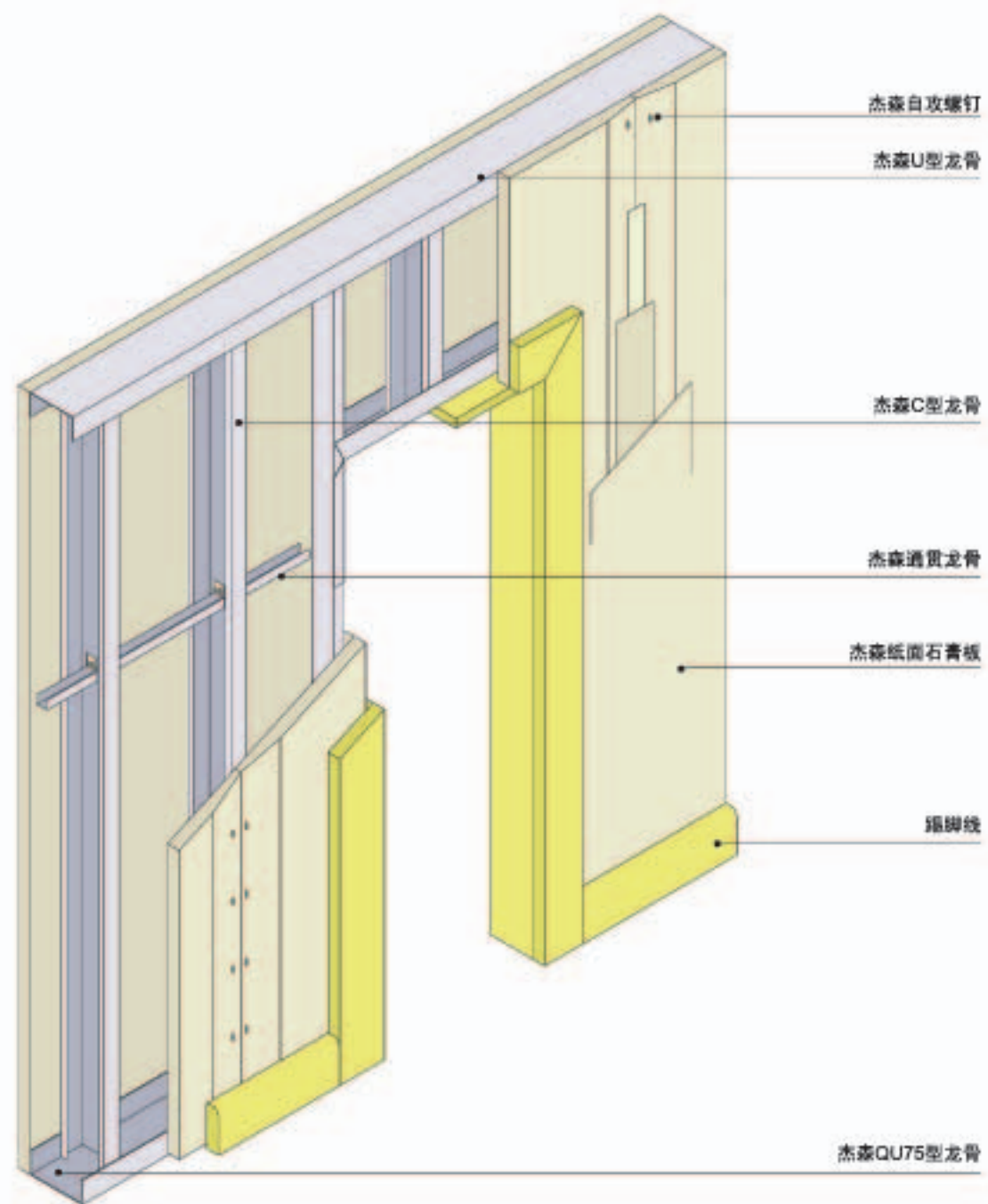
说明：本图适用于管径不大于50mm的管道系统
岩棉需用丝网固定于管道周围

大型管道穿墙结构图

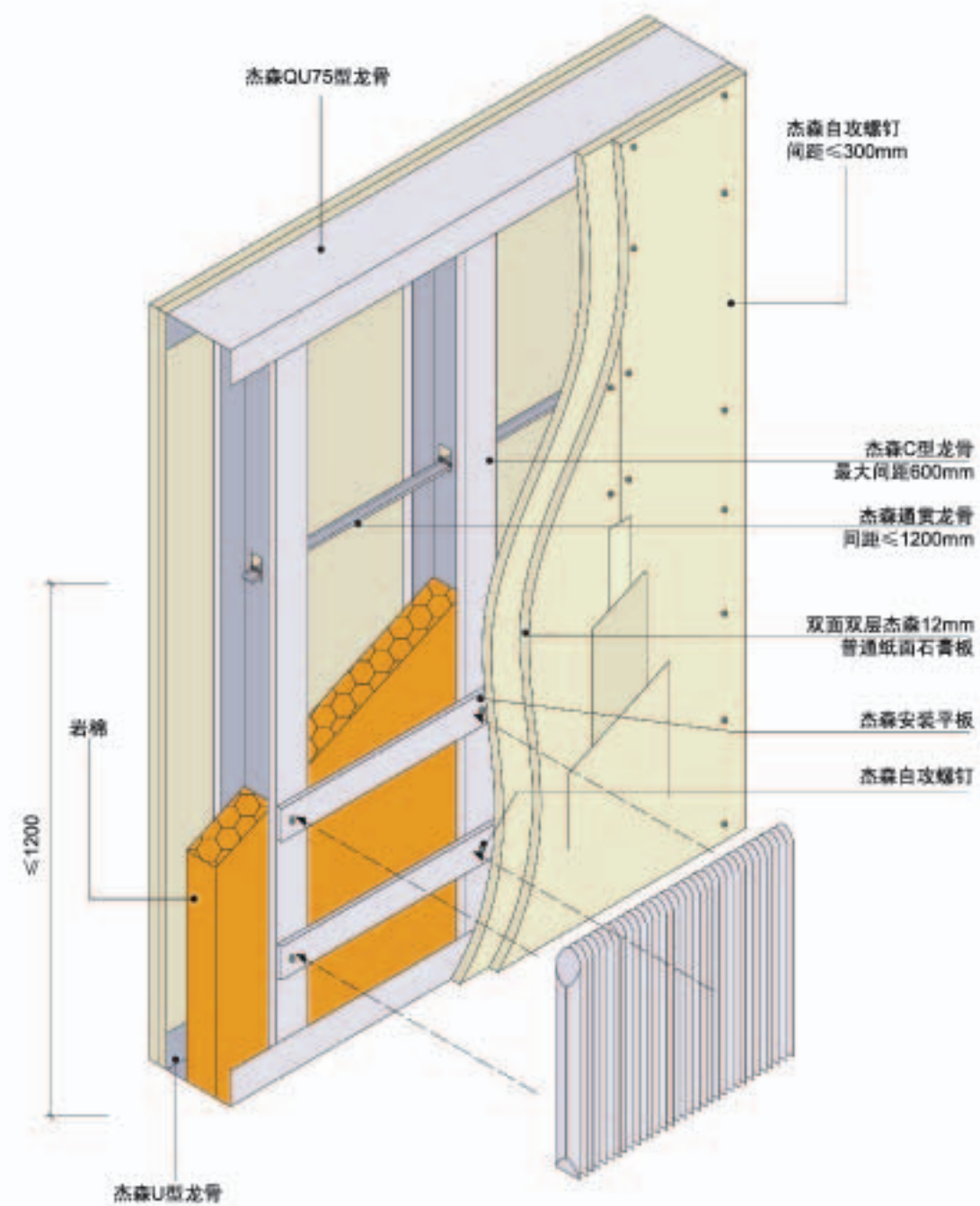


说明：本图适用于管径大于160mm的管道系统

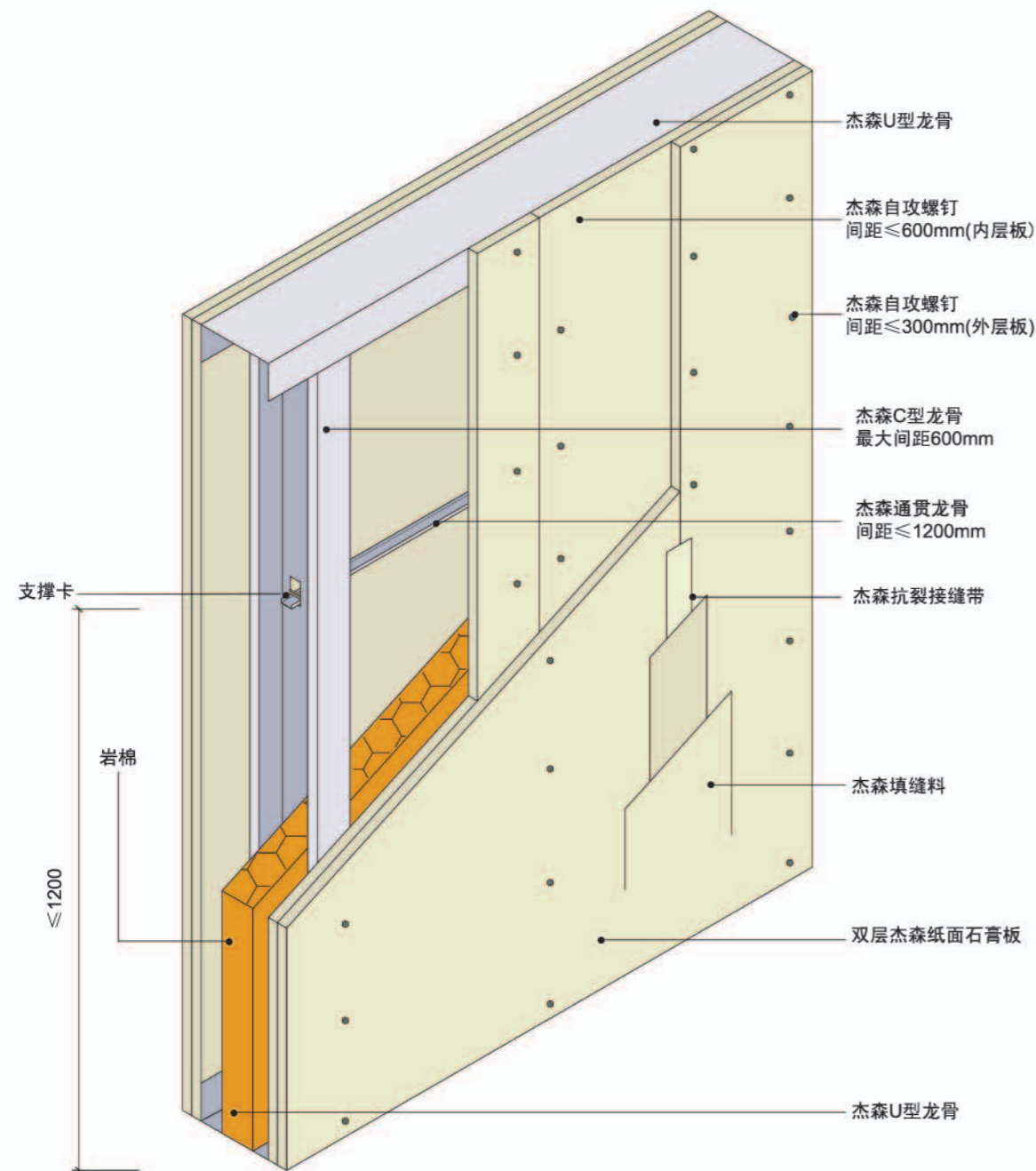
隔墙开门洞系统图



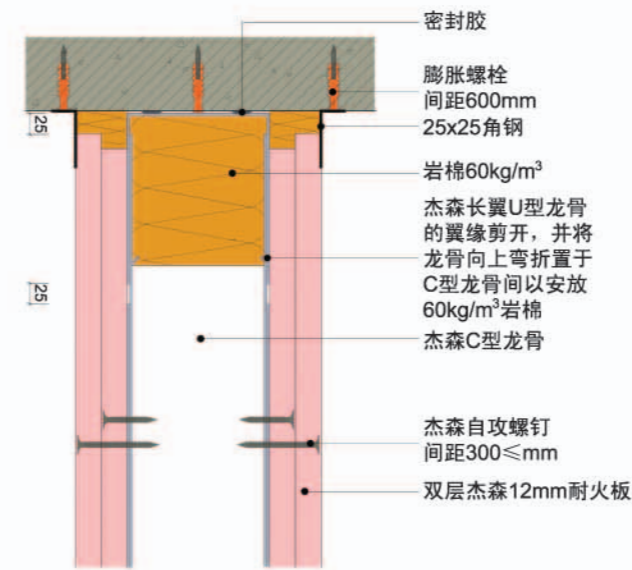
散热器安装系统图



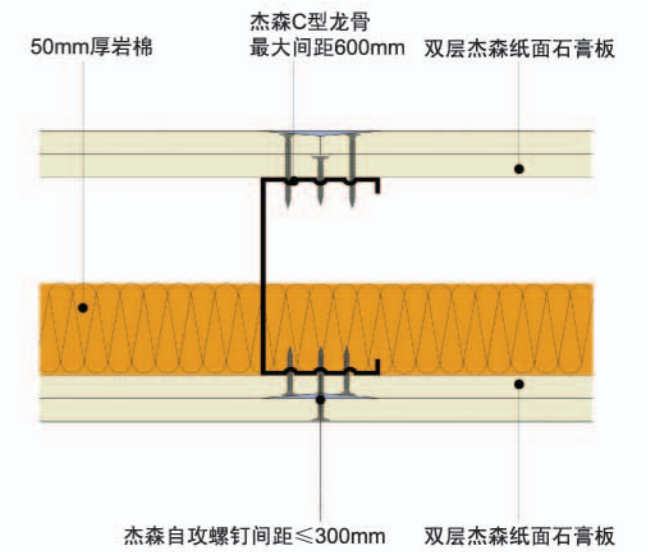
双面双层石膏板单排龙骨系统图



顶部偏移（2小时耐火极限）结构图

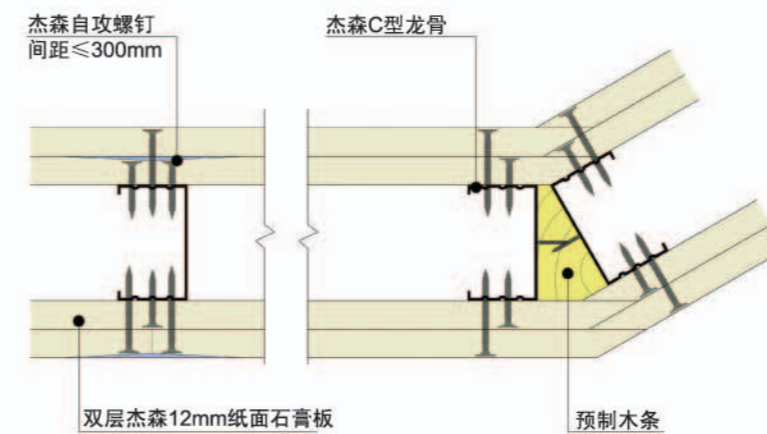


双面双层石膏板单排龙骨结构图



细部节点
Detail Drawings

斜角连接结构图



插座、开关盒图

